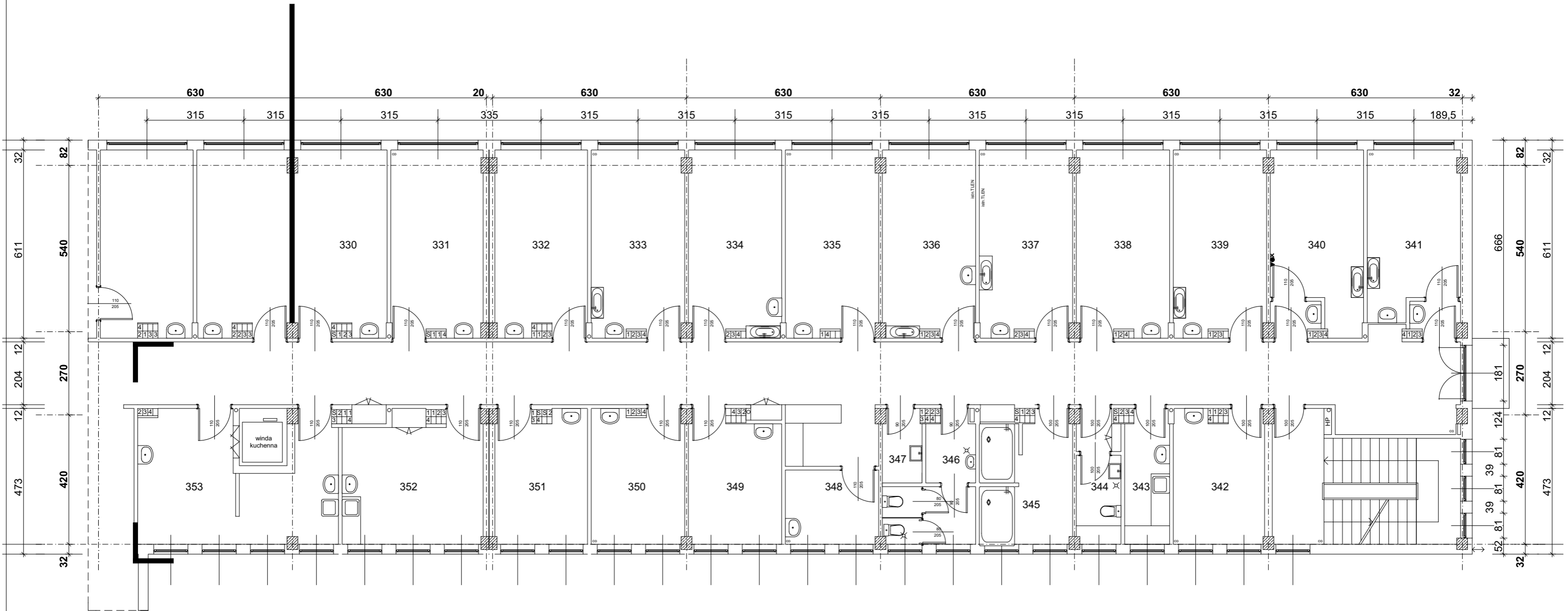


INWENTARYZACJA ODDZIAŁU POŁOŻNICZEGO I NEONATOLOGICZNEGO



ARCHITEKT ANNA ŁUCZAK-BORSIAK			
INWENTARYZACJA ODDZIAŁU POŁOŻNICZEGO I NEONATOLOGICZNEGO W ZESPOLE OPIEKI ZDROWOTNEJ W ŁĘCZYCY			
ADRES	99-100 Łęczycza, ul. Zachodnia 6		
INWESTOR	Zespół Opieki Zdrowotnej w Łęczyczy 99-100 Łęczycza, ul. Zachodnia 6		
PROJEKT ZAGOSPODAROWANIA TERENU		SKALA 1:125	
BRANŻA	ARCHITEKTURA	05.2023	
ARCHITEKTURA	mgr inż. arch. Anna Łuczak-Borsiak	21/R-430/LOIA/05	STR.

ARCH.
RYS.
i-1